



-  ИГЛОЛИСТНИ ДЪРВЕТА
-  ШИРОКОЛИСТНИ ДЪРВЕТА
-  ЖИВ ПЛЕТ
-  ИГЛОЛИСТНИ ХРАСТИ
-  ШИРОКОЛИСТНИ ХРАСТИ
-  СЕЗОННИ ЦВЕТА
-  КАТЕРЛИВИ РАСТЕНИЯ
-  КАШПИ СЪС СЕЗОННИ ЦВЕТА
-  КАШПИ СЪС ДЕКОР РАСТЕНИЯ
-  ТРЕВНО ПОЛЕ
-  НАСТИЛКА ЗА ВЕРАНДА
-  НАСТИЛКА ЗА АЛЕН
-  НАСТИЛКА ОТ ТИКОВО ДЪРВО
-  НАСТИЛКА ОТКРИТ ПАРКИНГ
-  ПОДПОРНИ СТЕНИ
-  ОГРАДА ПО ГРАНИЦИТЕ НА ИМОТА

ТУРСКА КОНСАЛТИНГОВА ФИРМА

ОБЩИНА АРБЕН  
ОТДЕЛЕНИЕ ЗА УРБАНИЗМ И ПРОСТРАНСТВЕНА ОРГАНИЗАЦИЯ

ПРОЕКТИРАНЕ И КОНСТРУКТИВНО-ТЕХНИЧЕСКО ПРОЕКТИРАНЕ

ПРОЕКТИРАНЕ И КОНСТРУКТИВНО-ТЕХНИЧЕСКО ПРОЕКТИРАНЕ

ПРОЕКТИРАНЕ И КОНСТРУКТИВНО-ТЕХНИЧЕСКО ПРОЕКТИРАНЕ

Този проект е защитен със закон за авторско право

| ОЗЕЛЕНЯВАНЕ |                                                                                   |
|-------------|-----------------------------------------------------------------------------------|
| ВЪЗЛОЖИТЕЛ  | НИКОЛАЙ СТЕВАНОВ НИКОЛОВ<br>НИКОЛАЙ КИРКОВ ТОНОВ<br>ЦВЕТАЛИНА ПЕТРОВА ТОНОВА      |
| ОБЪКТ       | ДВЕ ЖИЛАДНИ СТРАНИ<br>в УПИ II - 675 кв. № по плана на с. Прислица,<br>общ. АРБЕН |
| ЧАСТ        | ОЗЕЛЕНЯВАНЕ И КАТОСТРОЯВАНЕ                                                       |
| БАЗА        | ТЕХНИЧЕСКИ ПРОЕКТ                                                                 |
| ПРОЕКТАНТ   | ИМА АРХИТЕКТУРНИ МОДЕЛИ                                                           |
| ДЪТА        | септември 2011 г. 1:200                                                           |

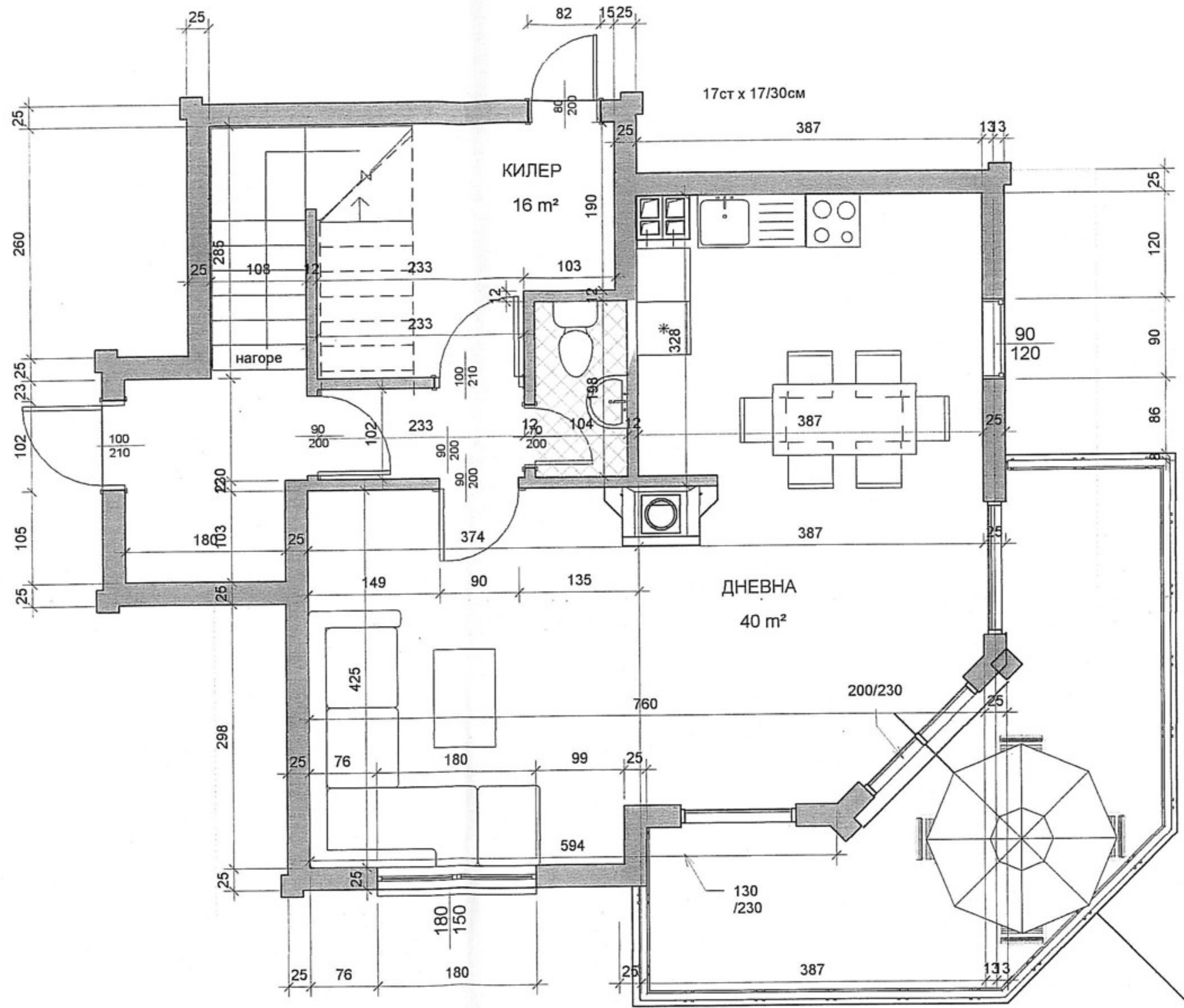
ОБЩИНА АРБЕН  
ОТДЕЛЕНИЕ ЗА УРБАНИЗМ И ПРОСТРАНСТВЕНА ОРГАНИЗАЦИЯ

ПРОЕКТИРАНЕ И КОНСТРУКТИВНО-ТЕХНИЧЕСКО ПРОЕКТИРАНЕ

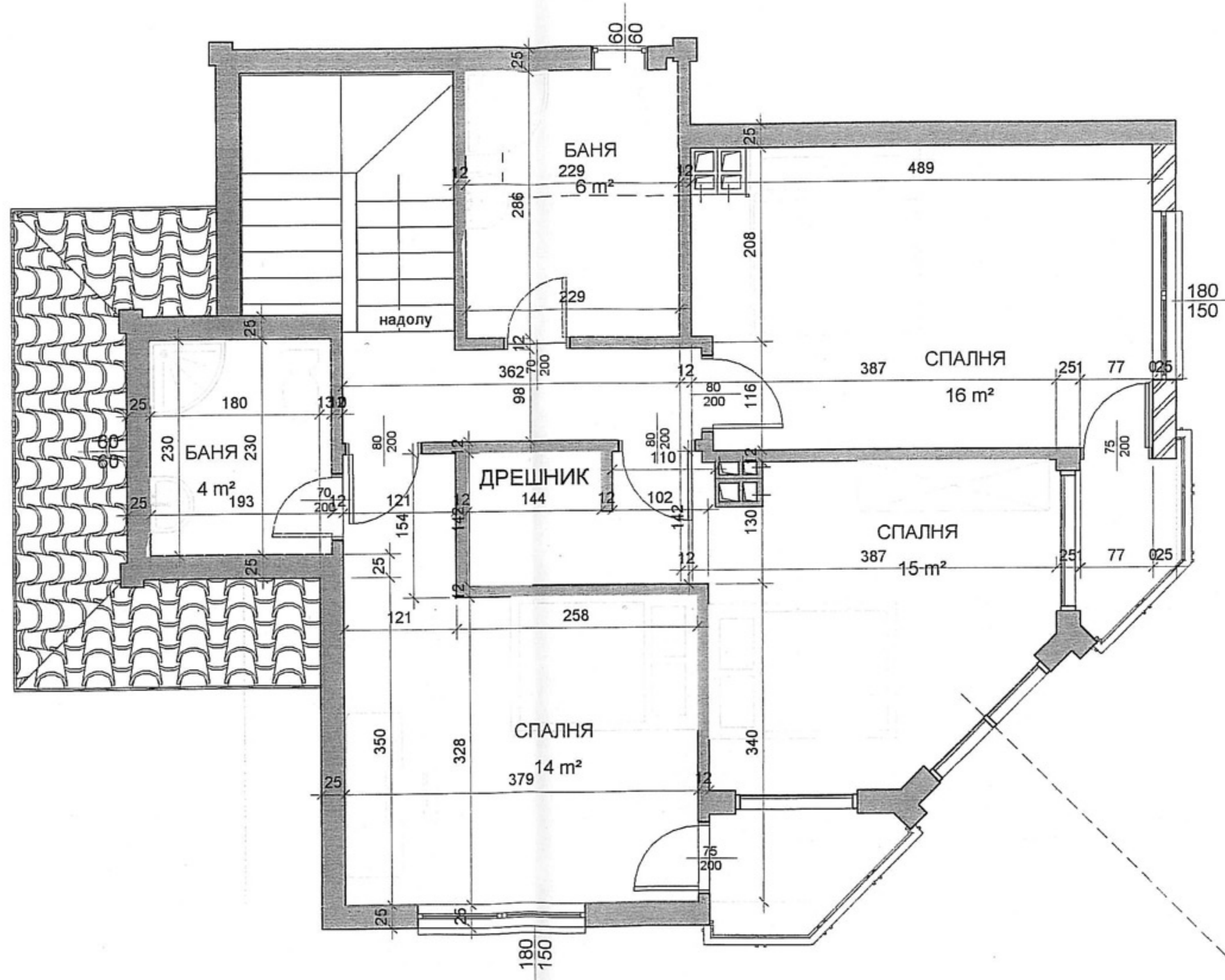
ПРОЕКТИРАНЕ И КОНСТРУКТИВНО-ТЕХНИЧЕСКО ПРОЕКТИРАНЕ

ПРОЕКТИРАНЕ И КОНСТРУКТИВНО-ТЕХНИЧЕСКО ПРОЕКТИРАНЕ

ПРОЕКТИРАНЕ И КОНСТРУКТИВНО-ТЕХНИЧЕСКО ПРОЕКТИРАНЕ



Застроена площ 1-ви етаж-72 кв.м.



Застроена площ 2-ри етаж-83 кв.м.